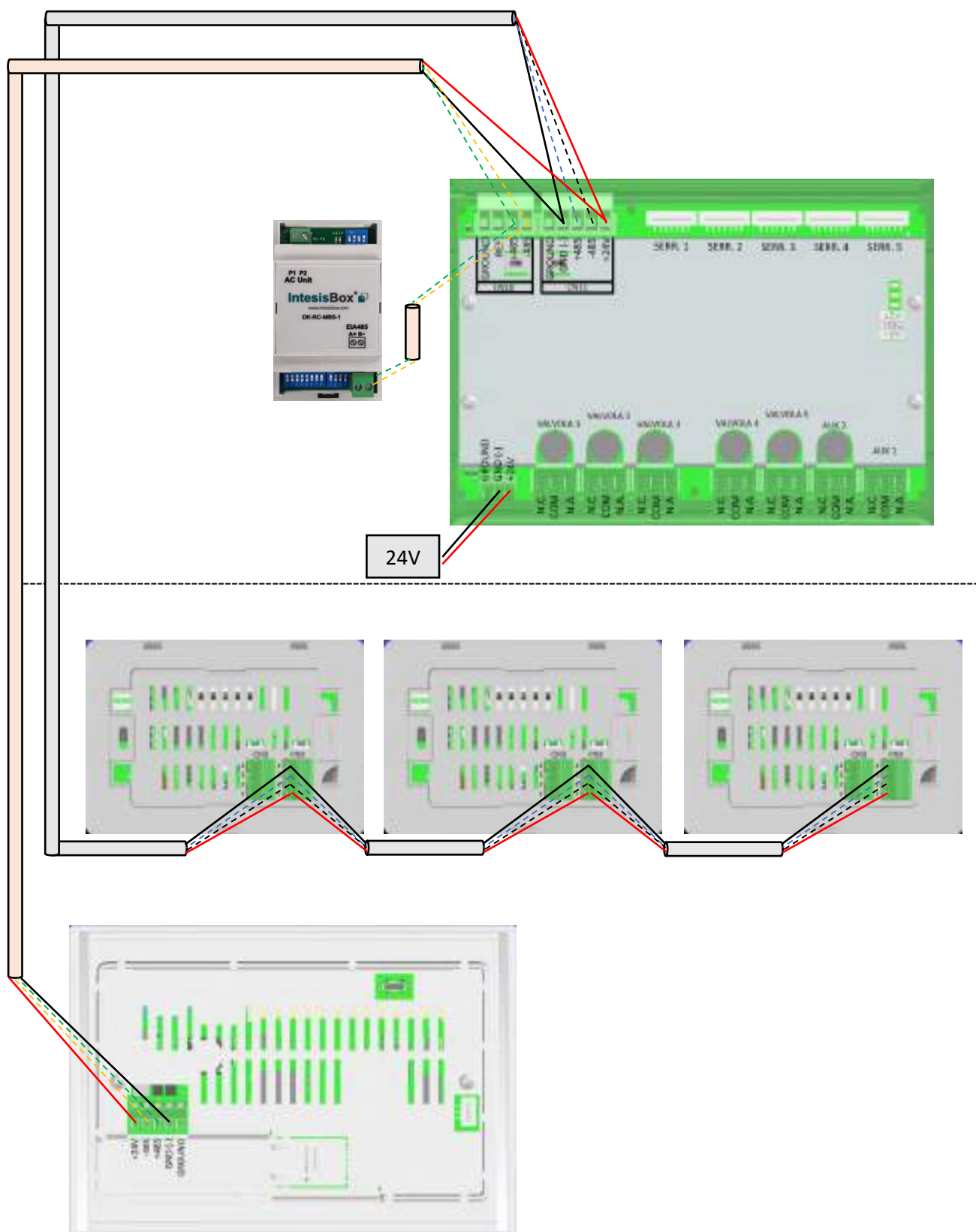


QUICK SETUP

(1 MRC-CTRL-IO E 1 INTESISBOX)

1- EFFETTUARE I COLLEGAMENTI COME DA SCHEMA RIPORTATO

N.B. UTILIZZARE CAVI SCHERMATI (CONSIGLIATO 2X0.5 ALIMENTAZIONE —
+ 2X0.22 PER IL BUS - - - -)



→→→→→

2- Impostare gli switch dell'INTESISBOX



CONSULTARE IL FOGLIO ILLUSTRATIVO
INSERITO NELLA SCATOLA
DELL'INTESISBOX

IMPOSTARE IN ON IL 6,7,8 DEL BANCO DA 8
IMPOSTARE IN ON ANCHE IL 1° DEL BANCO DA 4
TUTTO IL RESTO DEVE ESSERE IN OFF

3- Dare tensione all'impianto

4- Tenere premuto sul termostato il tasto on/off per 6 secondi,



5- impostare la password 8421 e premere invio



→→→→→

6- selezionare l'indirizzo bus del termostato da 1 a 5 (si ricorda che impostando l'indirizzo 1 il termostato comanderà sulla CRTL-IO la serranda 1 e la valvola 1, impostando il 2 comanderà la serranda 2 e la valvola

2.... Ecc ecc). OPERAZIONE DA EFFETTUARE SU OGNI TERMOSTATO (NON E' POSSIBILE ASSOCIARE LO STESSO INDIRIZZO A 2 TERMOSTATI)



----- RIPETERE L'OPERAZIONE DAL PUNTO 4 PER TUTTI I TERMOSTATI -----

- 7- Andare sul pannello principale (MRC-T4) cliccare su setup → login impostare la password 8421



- 8- Cliccare su avanti fino ad arrivare alla pagina “Informazioni Sistema” cliccare su configura impianto

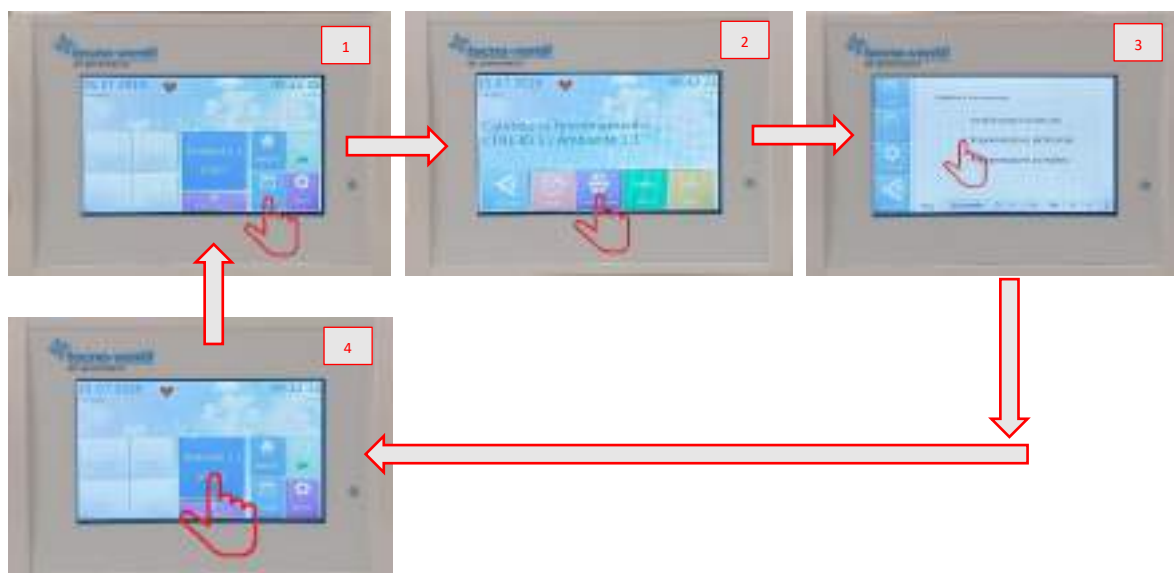


Il sistema rileverà tutto ciò che è stato correttamente collegato (SE NON DOVESSE comparire QUALCHE ELEMENTO INSTALLATO VERIFICARE I COLLEGAMENTI ELETTRICI)



→→→→

- 9- Dalla pagina principale attivare i calendari inerenti alle funzioni interessate per ogni zona



10- Dalla pagina principale cliccare su Ambienti → Config →CTRL-IO indirizzo condizionatore impostare 32

