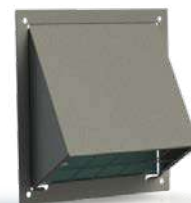
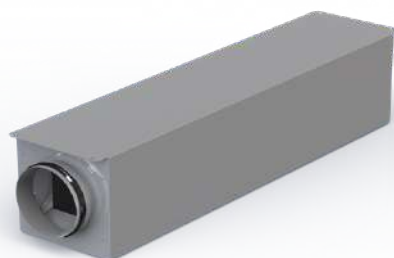


GRIGLIE



PLENUM

BATTERIE DA CANALE



SILENZIATORI

TUBI



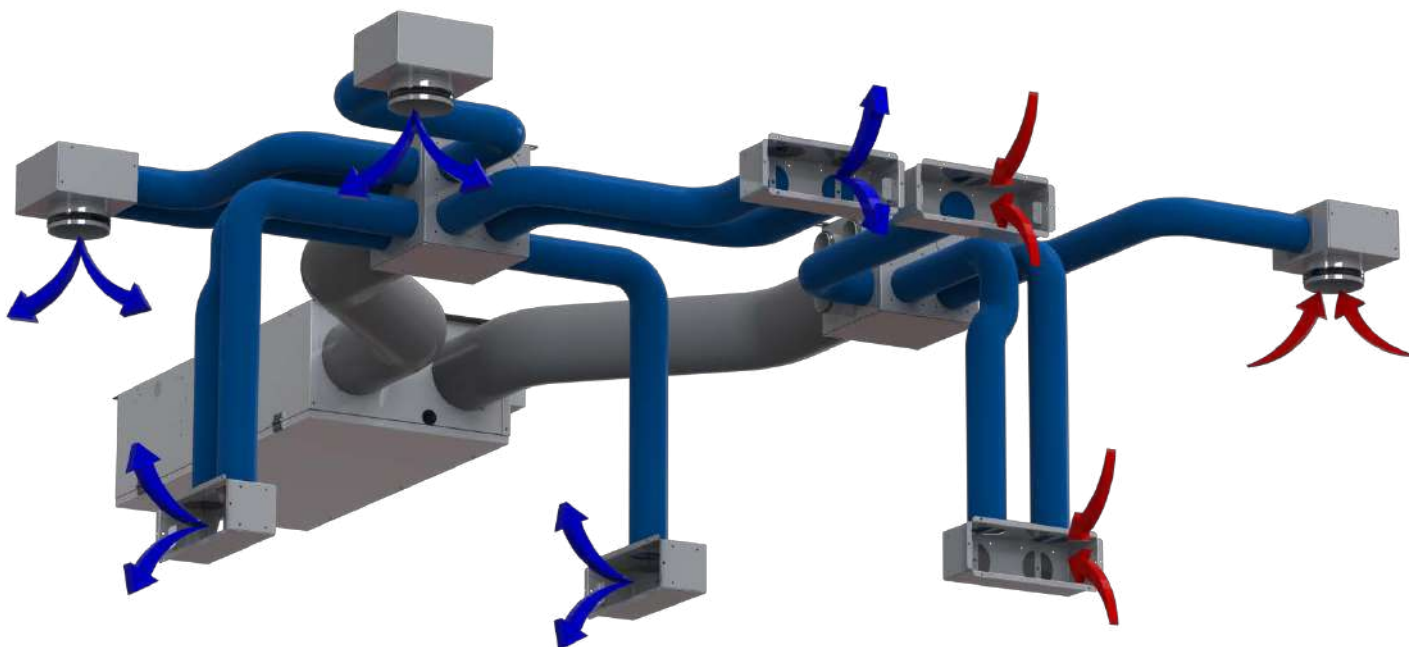
VMC

MANUALE TECNICO

DESCRIZIONE APPARECCHI

I dispositivi per la ventilazione meccanica controllata permettono la distribuzione dell'aria sull'edificio, utilizzando soluzioni ricercate ed esteticamente gradevoli.

A seguire una semplice immagine rappresentativa di un sistema di distribuzione



I dispositivi per creare un sistema completo sono divisi in:

- Tubi
- Griglie con relativi accessori
- Plenum
- Silenziatori
- Batterie da canale

Tutti i componenti per la distribuzione dell'aria vanno dimensionati specifici per ogni installazione, la persona incaricata di progettare l'impianto dovrà avere a disposizione una layout dell'edificio e dovrà:

- decidere dove posizionare le griglie di mandata e di ripresa
- decidere dove posizionare gli eventuali plenum di distribuzione (se necessari)
- decidere che tubazioni utilizzare e dove posizionare i tubi scelti (spesso gli spazi sono molto ridotti)

È buona norma ridurre il più possibile le perdite di carico di tubi griglie e plenum in modo da ridurre la velocità dell'aria e l'eventuale rumore di tutto il sistema

Solitamente viene inserita in ogni stanza una o più griglie (tranne le stanze trascurabili come un sottoscala):

- vengono utilizzate le griglie dei locali sporchi (bagni e cucina) come estrazione aria esausta
- vengono utilizzate le griglie dei locali nobili (camere e soggiorno) come mandata aria di rinnovo oppure come aspirazione aria ambiente per il ricircolo
- viene lasciato un passaggio d'aria sulle porte tra le varie stanze così da permettere il ricircolo

SOMMARIO

DESCRIZIONE APPARECCHI	3
GRIGLIE	6
GRIGLIE STANDARD.....	6
GRIGLIE RIBASSATE.....	10
GRIGLIE CIRCOLARI.....	12
GRIGLIE PER ESTERNO.....	13
GRIGLIE PER RICIRCOLO.....	14
PLENUM.....	17
PLENUM SDOPPIATORE A 'T'.....	17
PLENUM DI DISTRIBUZIONE.....	18
SILENZIATORI.....	21
SILENZIATORI STANDARD.....	21
SILENZIATORI CON PLENUM.....	23
BATTERIE DA CANALE	26
TUBI	29
TUBI PER LA DISTRIBUZIONE PRINCIPALE.....	29
TUBI PER LA DISTRIBUZIONE CAPILLARE.....	31

GRIGLIE

Sono disponibili svariate griglie, diverse per forma e per estetica.

Tutte le griglie possono essere utilizzate per la mandata o per la ripresa dell'aria; sono fissate a muro o a cartongesso, nel caso si voglia raccordare uno o più tubi sono disponibili appositi plenum a cui collegare le tubazioni e inserire le griglie.

Tutte le griglie sono fornite con pratici ganci a molla che consentono un fissaggio rapido, sicuro e senza l'uso di attrezzi specifici.

Le griglie possono essere fornite con o senza filtro interno.

Le griglie con filtro sono indicate per la ripresa dell'aria e riducono la polvere che attraversa i canali e arriva ai filtri delle macchine.

GRIGLIE STANDARD

Queste griglie sono disponibili in due misure, 300 e 400.

Tutte le griglie possono essere fornite con o senza filtro interno.

Sono disponibili diverse estetiche e materiali, a seguire la lista di modelli con relativi codici:

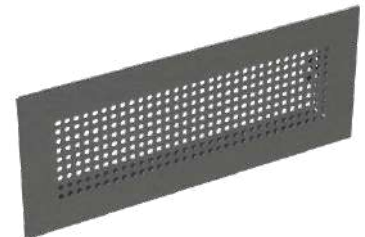
GRIGLIE IN ALLUMINIO

MISURA 300, SENZA FILTRO	IT.41KA000124
MISURA 300, CON FILTRO	IT.41KA000254
MISURA 400, SENZA FILTRO	IT.41KA000125
MISURA 400, CON FILTRO	IT.41KA000255



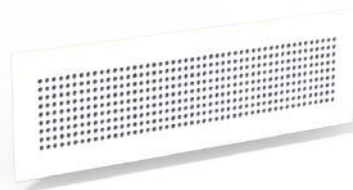
GRIGLIE IN ACCIAIO INOX SATINATO

MISURA 300, SENZA FILTRO	IT.41KA000073
MISURA 300, CON FILTRO	IT.41KA000256
MISURA 400, SENZA FILTRO	IT.41KA000074
MISURA 400, CON FILTRO	IT.41KA000257



GRIGLIE IN ACCIAIO VERNICIATO BIANCO (RAL 9010) – DESIGN 0

MISURA 300, SENZA FILTRO	IT.41KA000219
MISURA 300, CON FILTRO	IT.41KA000264
MISURA 400, SENZA FILTRO	IT.41KA000220
MISURA 400, CON FILTRO	IT.41KA000265



GRIGLIE IN ACCIAIO VERNICIATO BIANCO (RAL 9010) – DESIGN 1

MISURA 300, SENZA FILTRO	IT.41KA000245
MISURA 300, CON FILTRO	IT.41KA000258
MISURA 400, SENZA FILTRO	IT.41KA000249
MISURA 400, CON FILTRO	IT.41KA000261



GRIGLIE IN ACCIAIO VERNICIATO BIANCO (RAL 9010) – DESIGN 2

MISURA 300, SENZA FILTRO	IT.41KA000246
MISURA 300, CON FILTRO	IT.41KA000259
MISURA 400, SENZA FILTRO	IT.41KA000250
MISURA 400, CON FILTRO	IT.41KA000262

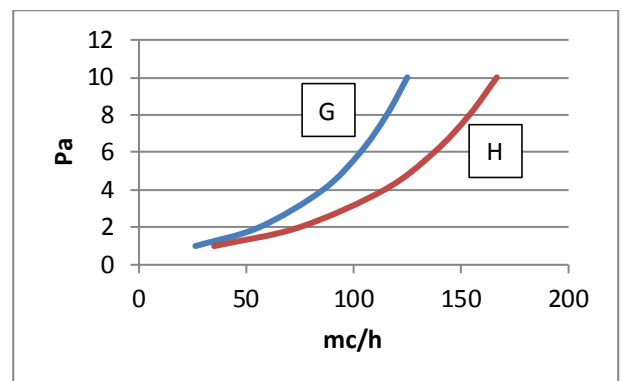
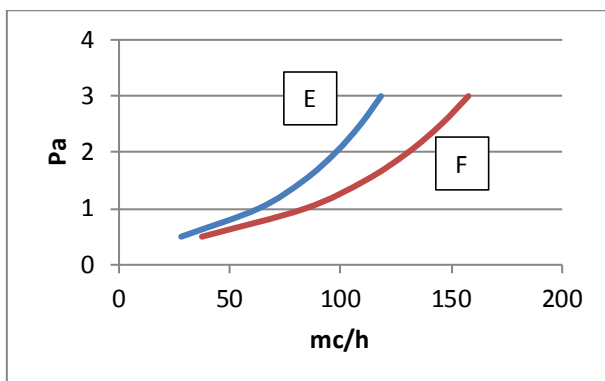
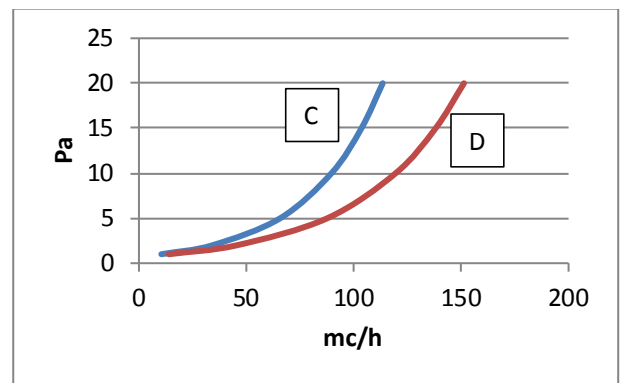
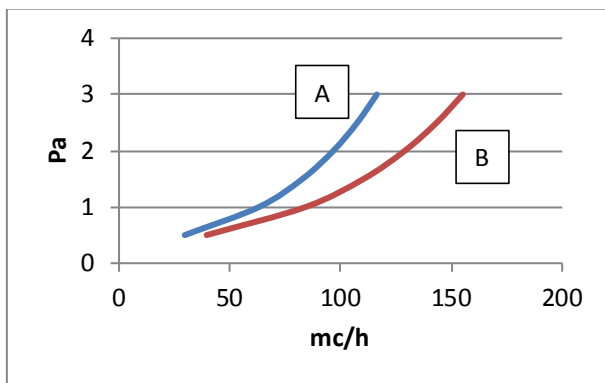


TABELLA DATI TECNICI

		300	400
DIMENSIONI	mm	335x136x25	435x136x25
DIMENSIONI FORO PER INSERIMENTO GRIGLIA	mm	300x100	400x100
PESO MASSIMO	kg	0,6	0,8

GRAFICI PERDITE DI CARICO

Il filtro aria non influisce sulle prestazioni.



- A. IT.41KA000124 – IT.41KA000254
- B. IT.41KA000125 – IT.41KA000255
- C. IT.41KA000073 – IT.41KA000256 – IT.41KA000219 – IT.41KA000264
- D. IT.41KA000074 – IT.41KA000257 – IT.41KA000220 – IT.41KA000265
- E. IT.41KA000245 – IT.41KA000258
- F. IT.41KA000249 – IT.41KA000261
- G. IT.41KA000246 – IT.41KA000259
- H. IT.41KA000250 – IT.41KA000262

PLENUM DEDICATI

Sono disponibili plenum dedicati alle griglie standard con attacco lineare oppure con attacco laterale
Tutti i plenum sono disponibili per tubi con diametri interni da 63 e da 75

Su tutti i plenum, per ogni attacco tubo è presente un tappo di regolazione per la taratura del flusso aria

Per griglie misura 300 sono disponibili plenum a 1 o 2 attacchi

Per griglie misura 400 sono disponibili plenum a 3 attacchi

A seguire la lista di modelli con relativi codici:

MISURA 300, 1 TUBO DA 63, LINEARE	IT.41KA000044
MISURA 300, 1 TUBO DA 75, LINEARE	IT.41KA000047



MISURA 300, 2 TUBI DA 63, LINEARE	IT.41KA000045
MISURA 300, 2 TUBI DA 75, LINEARE	IT.41KA000048



MISURA 400, 3 TUBI DA 63, LINEARE	IT.41KA000046
MISURA 400, 3 TUBI DA 75, LINEARE	IT.41KA000049



MISURA 300, 1 TUBO DA 63, LATERALE	IT.41KA000036
MISURA 300, 1 TUBO DA 75, LATERALE	IT.41KA000040



MISURA 300, 2 TUBI DA 63, LATERALE	IT.41KA000034
MISURA 300, 2 TUBI DA 75, LATERALE	IT.41KA0000IT.41



MISURA 400, 3 TUBI DA 63, LATERALE	IT.41KA000042
MISURA 400, 3 TUBI DA 75, LATERALE	IT.41KA000043



		300, LINEARE	400, LINEARE	300, LATERALE	400, LATERALE
DIMENSIONI	mm	325x125x150	425x125x150	325x155x115	425x155x115
PESO MASSIMO	kg	1,6	1,7	1,6	1,7

GRIGLIE RIBASSATE

Queste griglie sono in acciaio verniciato bianco (ral 9010) e sono disponibili in due misure, 400 e 600. Tutte le griglie possono essere fornite con o senza filtro interno.

A seguire la lista di modelli con relativi codici:

MISURA 400, SENZA FILTRO	IT.41KA000247
MISURA 400, CON FILTRO	IT.41KA000260



MISURA 600, SENZA FILTRO	IT.41KA000267
MISURA 600, CON FILTRO	IT.41KA000268

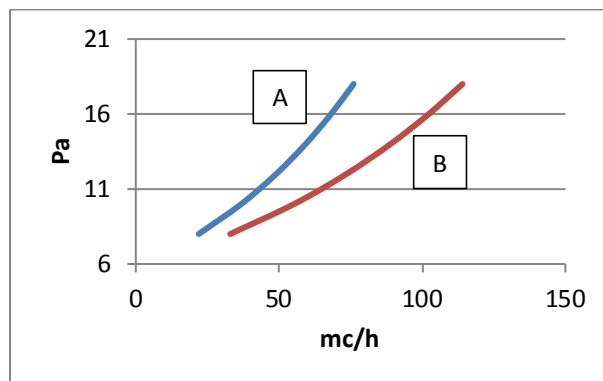


TABELLA DATI TECNICI

		400	600
DIMENSIONI	mm	435x90x25	635x90x25
DIMENSIONI FORO PER INSERIMENTO GRIGLIA	mm	400x50	600x50
PESO	kg	0,7	1

GRAFICI PERDITE DI CARICO

Il filtro aria non influisce sulle prestazioni.



- A. IT.41KA000247 – IT.41KA000260
- B. IT.41KA000267 – IT.41KA000268

PLENUM DEDICATI

Sono disponibili plenum con attacco laterale per 2 tubi

Tutti i plenum sono disponibili per tubi con diametri interni da 63 e da 75

Su tutti i plenum, per ogni attacco tubo è presente un tappo di regolazione per la taratura del flusso aria

A seguire la lista di modelli con relativi codici:

MISURA 400, 2 TUBI DA 63	IT.41KA000248
MISURA 400, 2 TUBI DA 75	IT.41KA000299



MISURA 600, 2 TUBI DA 63	IT.41KA000300
MISURA 600, 2 TUBI DA 75	IT.41KA000266



		400	600
DIMENSIONI	<i>mm</i>	425x105x110	625x105x110
PESO MASSIMO	<i>kg</i>	1,4	1,8

GRIGLIE CIRCOLARI

Queste griglie sono in polipropilene bianco (ral 9010), permettono una regolazione micrometrica del corpo centrale per la regolazione del flusso aria

A seguire la lista di modelli con relativi codici:

GRIGLIA CIRCOLARE	IT.41KA000126
--------------------------	---------------

**TABELLA DATI TECNICI**

DIMENSIONI	<i>mm</i>	170x170x80
DIMENSIONI FORO PER INSERIMENTO GRIGLIA	<i>mm</i>	125
PESO	<i>kg</i>	0,3

PLENUM DEDICATI

Sono disponibili plenum con attacco laterale per 1 tubo o per 2 tubi

Tutti i plenum sono disponibili per tubi con diametri interni da 63 e da 75

Su tutti i plenum, per ogni attacco tubo è presente un tappo di regolazione per la taratura del flusso aria

A seguire la lista di modelli con relativi codici:

1 TUBO DA 63	IT.41KA000037
1 TUBO DA 75	IT.41KA000038



2 TUBI DA 63	IT.41KA000035
2 TUBI DA 75	IT.41KA000039



DIMENSIONI	<i>mm</i>	220x155x210
PESO MASSIMO	<i>kg</i>	1,5

GRIGLIE PER ESTERNO

Per la ventilazione meccanica controllata è necessario un canale di aspirazione aria di rinnovo e un canale di espulsione aria esausta che comunicano con l'esterno in punti distanti.

Solitamente viene effettuato un foro circolare sul muro perimetrale.

Queste griglie sono in acciaio INOX e sono progettate per essere fissate all'esterno per la copertura del foro e protezione dalle intemperie.

Il foro della griglia ha una trama quadrata non troppo ampia per evitare problemi con animali.

Tutte le griglie possono essere fornite con o senza filtro interno.

Il filtro si può inserire ed estrarre in modo semplice e senza l'uso di attrezzi.

A seguire la lista di modelli con relativi codici:

MISURA 250

SENZA FILTRO	IT.41KA000243
CON FILTRO	IT.41KA000263

MISURA 300

SENZA FILTRO	IT.41KA000290
CON FILTRO	IT.41KA000294



TABELLA DATI TECNICI

		250	300
DIMENSIONI	mm	270x270x100	300x300x135
PESO	kg	0,8	1,2

FLANGE DEDICATE

Per raccordare il tubo flessibile all'interno dell'abitazione sul muro perimetrale sono disponibili flange con diversi diametri di collegamento.

A seguire la lista di modelli con relativi codici:

CONNESSIONE 125	IT.41KA000147
CONNESSIONE 160	IT.41KA000148
CONNESSIONE 180	IT.41KA000149
CONNESSIONE 200	IT.41KA000150
CONNESSIONE 250	IT.41KA000150



		125 - 200	250
DIMENSIONI	mm	250x250x48	300x300x48
PESO	kg	0,5	0,5

GRIGLIE PER RICIRCOLO

Queste griglie sono disponibili in due misure, 200 e 400.

Sono disponibili diverse estetiche, a seguire la lista di modelli con relativi codici:

GRIGLIE IN ALLUMINIO

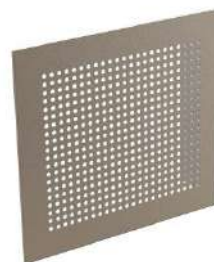
MISURA 200	IT.41KA000241
MISURA 400	IT.41KA000238

**GRIGLIE IN ALLUMINIO VERNICIATO BIANCO (RAL 9010)**

MISURA 200	IT.41KA000242
MISURA 400	IT.41KA000239

**GRIGLIE IN ACCIAIO INOX SATINATO**

MISURA 200	IT.41KA000253
------------	---------------

**GRIGLIE IN ACCIAIO VERNICIATO BIANCO (RAL 9010)**

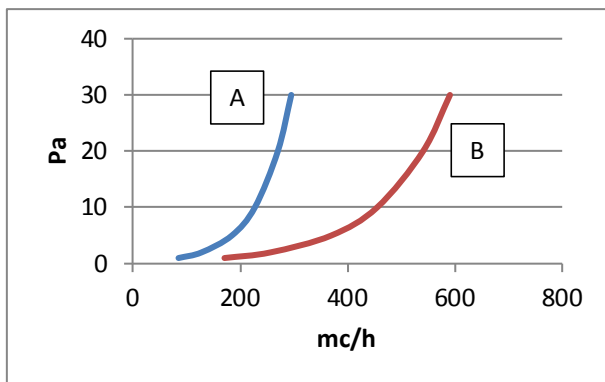
MISURA 200	IT.41KA000252
------------	---------------



TABELLA DATI TECNICI

		200	400
DIMENSIONI	mm	238x238x25	438x238x25
DIMENSIONI FORO PER INSERIMENTO GRIGLIA	mm	200x200	400x200
PESO	kg	0,7	0,9

GRAFICI PERDITE DI CARICO



- A. IT.41KA0002IT.41 – IT.41KA000242
- B. IT.41KA000238 – IT.41KA000239
- C. IT.41KA000253 – IT.41KA000252

PLENUM DEDICATI

Sono disponibili plenum dedicati alle griglie per ricircolo con attacco lineare.

A seguire la lista di modelli con relativi codici:

CONNESSIONE 125	IT.41KA000240
CONNESSIONE 160	IT.41KA000251



DIMENSIONI	mm	225x225x100
PESO	kg	0,8

PLENUM

I plenum sdoppiatori a 'T' sono impiegati per sdoppiare le tubazioni per la distribuzione principale

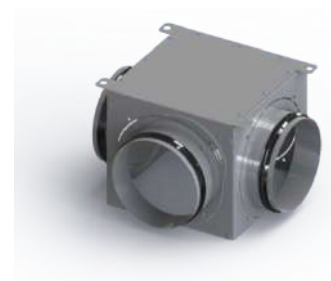
I plenum di distribuzione sono impiegati per passare da una tubazione per la distribuzione principale a più tubazioni per la distribuzione capillare.

PLENUM SDOPPIATORE A 'T'

Questi plenum permettono di passare da una tubazione a due tubazioni mantenendo lo stesso diametro

Sono disponibili plenum con diversi diametri di connessione, a seguire la lista di modelli con relativi codici:

CONNESSIONE 125	IT.41KA000143
CONNESSIONE 160	IT.41KA000144
CONNESSIONE 180	IT.41KA000145
CONNESSIONE 200	IT.41KA000146



DIMENSIONI	<i>mm</i>	335x240x290
PESO MASSIMO	<i>kg</i>	3,2

PLENUM DI DISTRIBUZIONE

I plenum di distribuzione vengono utilizzati per passare da un tubo grande per la distribuzione principale a più tubi piccoli per la distribuzione capillare; il tubo grande proviene dalla macchina e i tubi piccoli vanno alle griglie.

Sono disponibili plenum con 8 uscite e con 12 uscite, in entrambi i casi non è necessario utilizzare tutte le connessioni, le connessioni vengono montate all'installazione.

Tutti i plenum sono disponibili per la connessione a tubi per la distribuzione principale da 125, 160, 180 e 200.
Tutti i plenum sono disponibili per la connessione a tubi per la distribuzione capillare da 63 e 75.

Su tutti i plenum, per ogni attacco tubo è presente un tappo di regolazione per la taratura del flusso aria

A seguire la lista di modelli con relativi codici:

PLENUM CON 8 USCITE PER TUBI DA 63

CONNESSIONE INGRESSO 125	IT.41KA000064
CONNESSIONE INGRESSO 160	IT.41KA000065
CONNESSIONE INGRESSO 180	IT.41KA000121
CONNESSIONE INGRESSO 200	IT.41KA000066

PLENUM CON 8 USCITE PER TUBI DA 75

CONNESSIONE INGRESSO 125	IT.41KA000067
CONNESSIONE INGRESSO 160	IT.41KA000068
CONNESSIONE INGRESSO 180	IT.41KA000207
CONNESSIONE INGRESSO 200	IT.41KA000069



PLENUM CON 12 USCITE PER TUBI DA 63

CONNESSIONE INGRESSO 125	IT.41KA000122
CONNESSIONE INGRESSO 160	IT.41KA000051
CONNESSIONE INGRESSO 180	IT.41KA000123
CONNESSIONE INGRESSO 200	IT.41KA000054

PLENUM CON 12 USCITE PER TUBI DA 75

CONNESSIONE INGRESSO 125	IT.41KA000052
CONNESSIONE INGRESSO 160	IT.41KA000053
CONNESSIONE INGRESSO 180	IT.41KA000208
CONNESSIONE INGRESSO 200	IT.41KA000055

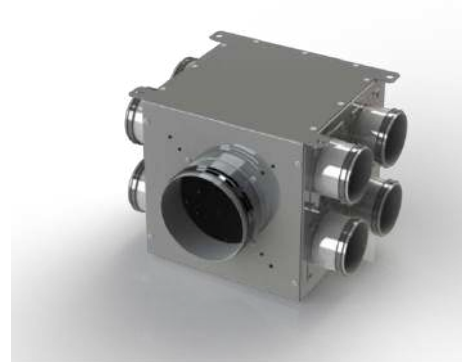


TABELLA DATI TECNICI

		8 USCITE	12 USCITE
DIMENSIONI	<i>mm</i>	320x240x215	330x240x320
PESO MASSIMO	<i>kg</i>	4	4,5

SILENZIATORI

I silenziatori sono concepiti per essere inseriti in tutti gli impianti di distribuzione dell'aria dove sia necessario ridurre la pressione sonora creata dalle macchine collegate.

Sono particolarmente indicati in tutti quegli edifici dove per problemi di spazio vengono inseriti canali piccoli e tortuosi ed è quindi necessario aumentare le velocità dei ventilatori per vincere le maggiori perdite di carico e quindi inevitabilmente aumenta il rumore percepito.

SILENZIATORI STANDARD

I silenziatori standard permettono una grande riduzione del rumore generato dalle macchine e vanno inseriti nella tubazione principale.

I silenziatori standard sono disponibili per la connessione a tubi con diametri 125, 160, 180 e 200; a seguire la lista di modelli con relativi codici:

CONNESSIONE 125	IT.41KA000160
CONNESSIONE 160	IT.41KA000161
CONNESSIONE 180	IT.41KA000162
CONNESSIONE 200	IT.41KA000193

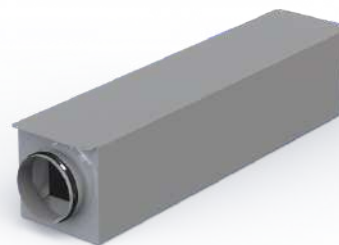


TABELLA DATI TECNICI

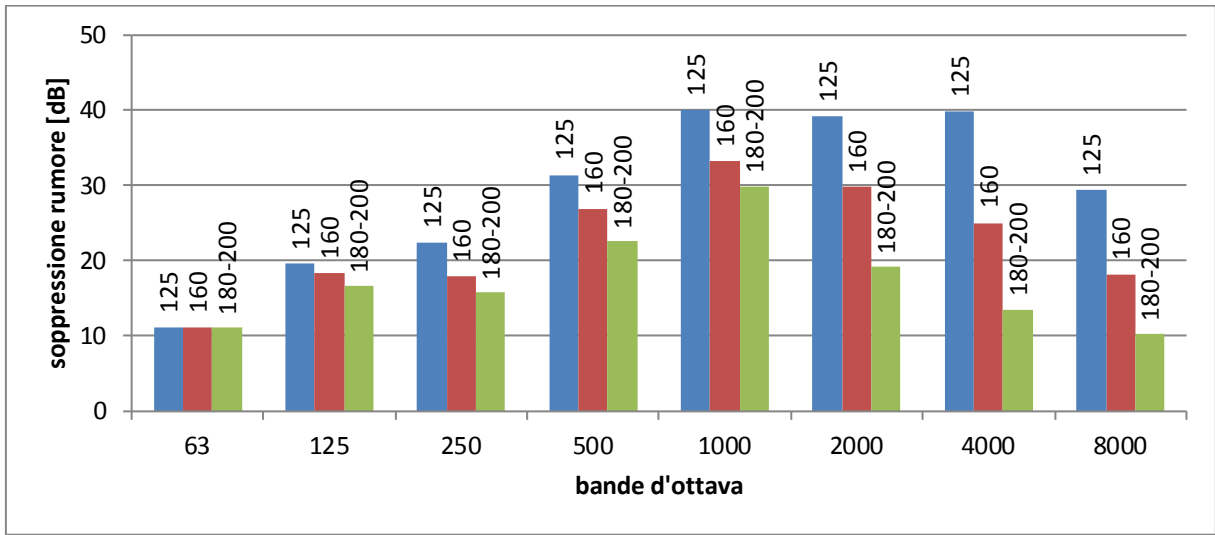
		125	160	180	200
DIMENSIONI	<i>mm</i>	1100x200x200	1100x240x240	1100x280x280	1100x280x280
PESO	<i>kg</i>	10	11	11	11

STRUTTURA

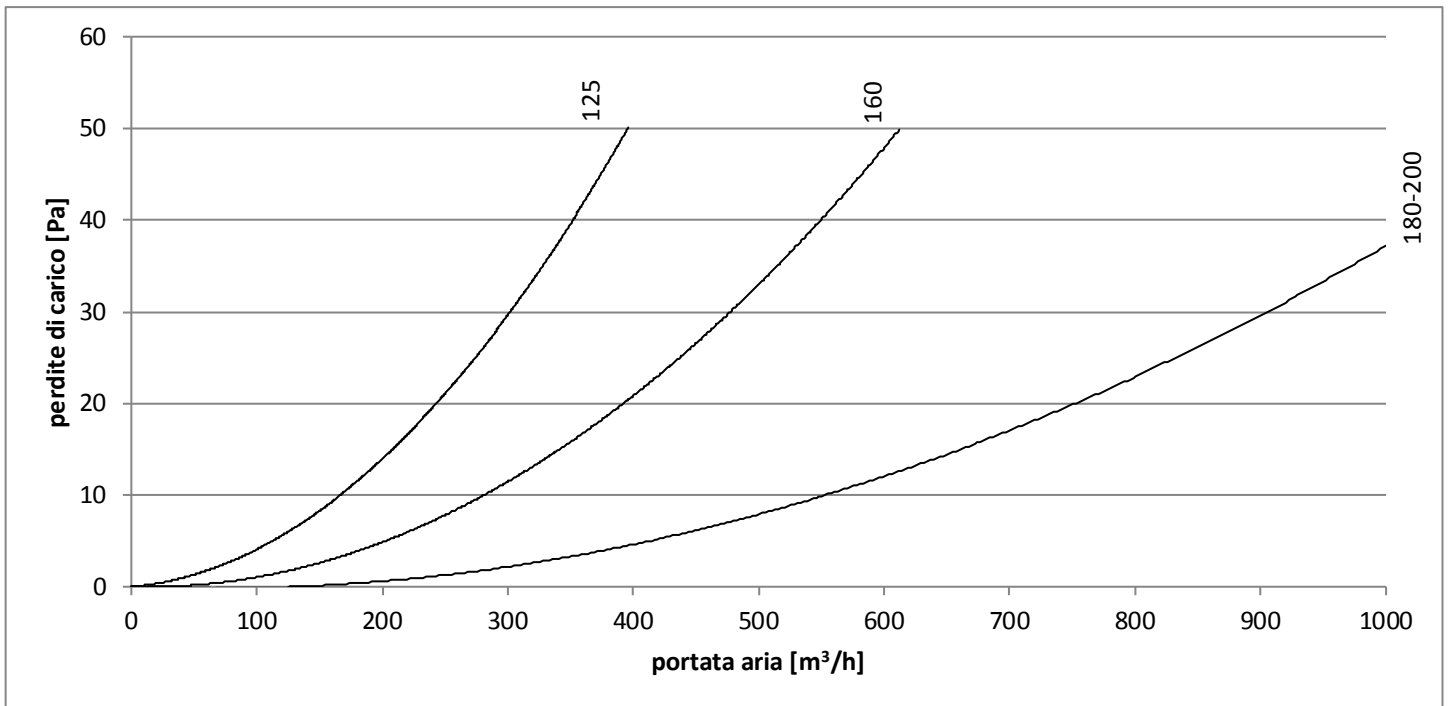
Il silenziatore è realizzato con struttura in lamiera zincata; gli elementi strutturali interni sono realizzati in lamiera elettrozincata per un'efficace protezione contro gli agenti corrosivi. Tutta la viteria e i sistemi di fissaggio sono realizzati in materiali non ossidabili, INOX oppure acciai al carbonio con trattamenti superficiali di passivazione.

I pannelli sono rivestiti con materiale sintetico poliuretano a cellule aperte per il massimo potere fonoassorbente. Il materiale impiegato è classificato in classe 1 ai sensi delle norme UL 94 ed è esente da CFC.

GRAFICO RIDUZIONE RUMORE



PERDITE DI CARICO



SILENZIATORI CON PLENUM

I silenziatori con plenum permettono una grande riduzione del rumore generato dalle macchine e integrano al loro interno un plenum con 12 uscite per tubi per la distribuzione capillare.

I silenziatori sono disponibili per la connessione in ingresso a tubi con diametri 125, 160, 180 e 200; e sono disponibili per tubi in uscita da 63 e da 75, a seguire la lista di modelli e codici:

SILENZIATORI CON 12 USCITE PER TUBI DA 63

CONNESSIONE INGRESSO 125	IT.41KA000233
CONNESSIONE INGRESSO 160	IT.41KA000232
CONNESSIONE INGRESSO 180	IT.41KA000231
CONNESSIONE INGRESSO 200	IT.41KA000230

SILENZIATORI CON 12 USCITE PER TUBI DA 75

CONNESSIONE INGRESSO 125	IT.41KA000237
CONNESSIONE INGRESSO 160	IT.41KA000236
CONNESSIONE INGRESSO 180	IT.41KA000235
CONNESSIONE INGRESSO 200	IT.41KA000234



TABELLA DATI TECNICI

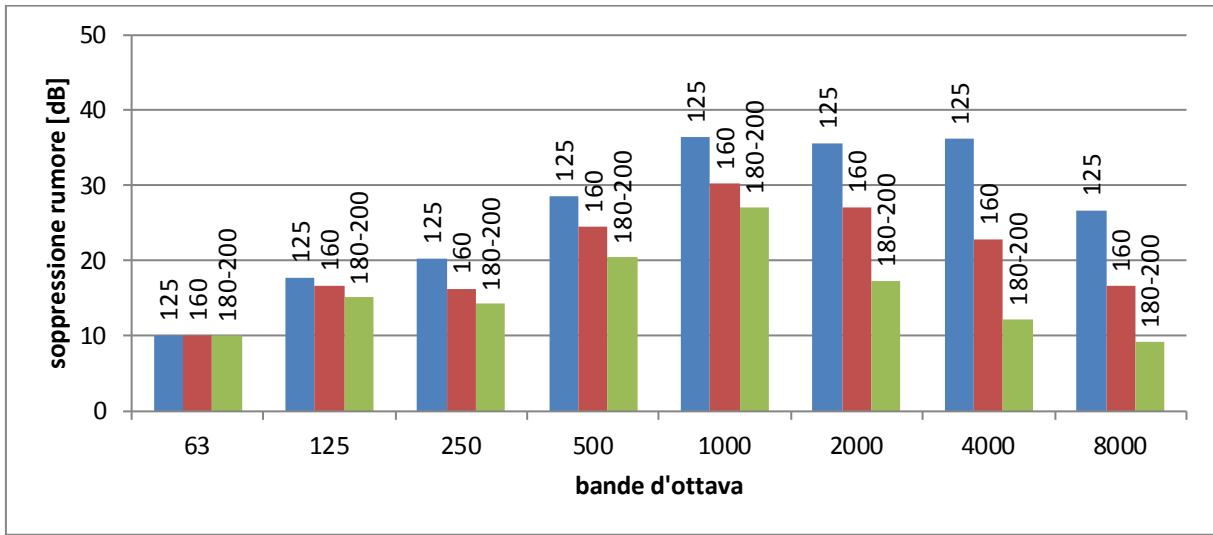
		125	160	180	200
DIMENSIONI	mm	1100x200x290	1100x240x330	1100x280x370	1100x280x370
PESO	kg	11	12	12	12

STRUTTURA

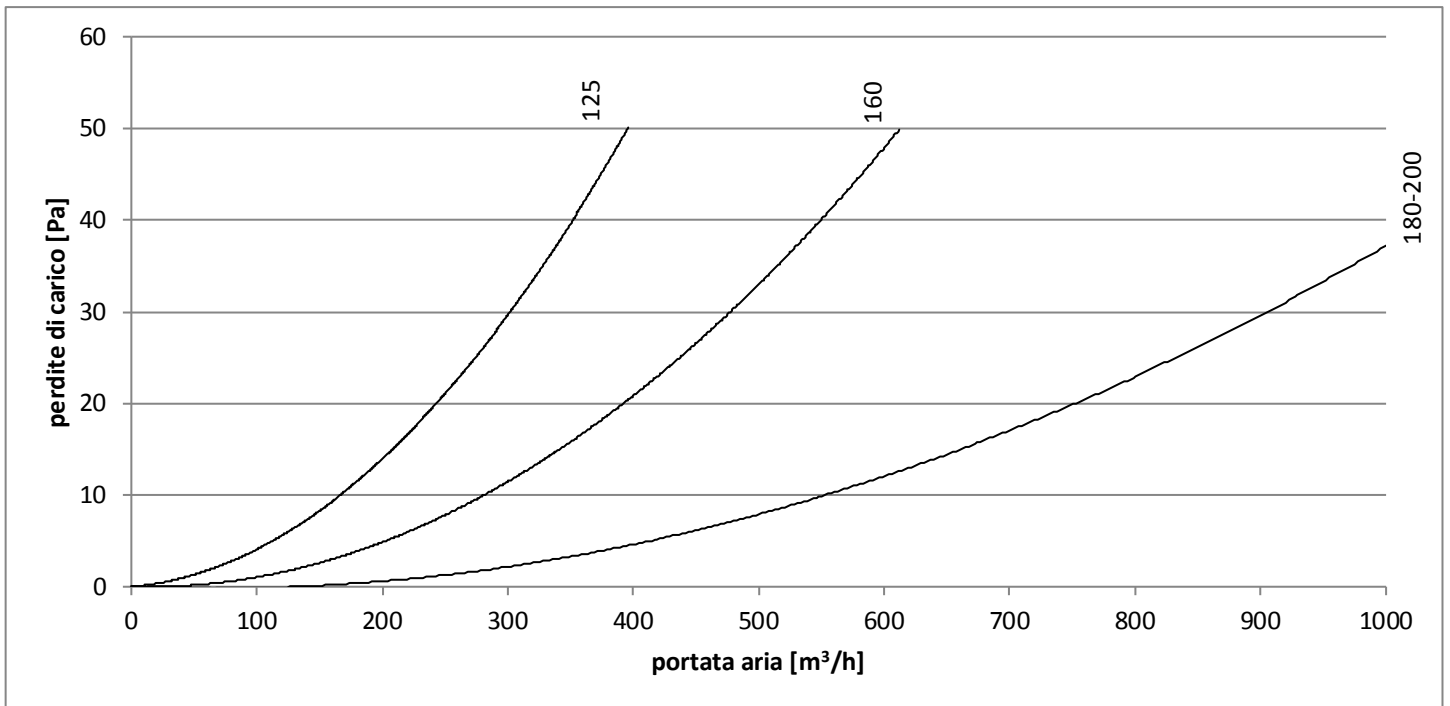
Il silenziatore è realizzato con struttura in lamiera zincata; gli elementi strutturali interni sono realizzati in lamiera elettrozincata per un'efficace protezione contro gli agenti corrosivi. Tutta la viteria e i sistemi di fissaggio sono realizzati in materiali non ossidabili, INOX oppure acciai al carbonio con trattamenti superficiali di passivazione.

I pannelli sono rivestiti con materiale sintetico poliuretano a cellule aperte per il massimo potere fonoassorbente. Il materiale impiegato è classificato in classe 1 ai sensi delle norme UL 94 ed è esente da CFC.

GRAFICO RIDUZIONE RUMORE



PERDITE DI CARICO



BATTERIE DA CANALE

Le batterie da canale sono concepite per essere inserite negli impianti di distribuzione aria e permettono di integrare potenza sensibile in caldo e/o in freddo.

Sono provviste di bacinella di scarico condensa per smaltire l'acqua che si viene a creare durante l'integrazione in freddo e sono coibentate internamente per evitare la formazione di condensa sulle pareti.

Sono particolarmente indicate in tutti gli edifici dove l'impianto di riscaldamento/climatizzazione potrebbe non essere sufficiente al raggiungimento della temperatura desiderata.

Sono disponibili 2 modelli di batterie, il primo modello per una portata d'aria massima consigliata di 260 m³/h mentre il secondo modello per una portata d'aria massima consigliata di 520 m³/h

Per il modello 260 sono disponibili bocchelli in ingresso/uscita da 125, 160 e 180

Per il modello 520 sono disponibili bocchelli in ingresso/uscita da 160, 180 e 200

A seguire la lista di modelli con relativi codici:

BATTERIA DA CANALE MODELLO 260

CONNESSIONE 125	IT.41KA000091
CONNESSIONE 160	IT.41KA000092
CONNESSIONE 180	IT.41KA000075

BATTERIA DA CANALE MODELLO 520

CONNESSIONE 160	IT.41KA000028
CONNESSIONE 180	IT.41KA000029
CONNESSIONE 200	IT.41KA000093



TABELLA DATI TECNICI

		MODELLO 260	MODELLO 520
DIMENSIONI	mm	395x260x355	395x260x355
PESO	kg	11	12

STRUTTURA

Le batterie da canale sono realizzate con struttura ed elementi strutturali interni in lamiera elettrozincata per un'efficace protezione contro gli agenti corrosivi. Tutta la viteria e i sistemi di fissaggio sono realizzati in materiali non ossidabili, INOX oppure acciai al carbonio con trattamenti superficiali di passivazione.

La bacinella di scarico condensa è realizzata in acciaio INOX.

I pannelli sono rivestiti con materiale sintetico poliuretano a cellule chiuse per evitare formazione di condensa. Il materiale impiegato è classificato in classe 1 ai sensi delle norme UL 94 ed è esente da CFC.

RESE MODELLO 260

	PORTATA ARIA	PERDITE DI CARICO ARIA	PORTATA ACQUA	PERDITE DI CARICO ACQUA	POTENZA TERMICA
	<i>m3/h</i>	<i>Pa</i>	<i>m3/h</i>	<i>kPa</i>	<i>kW</i>
RISCALDAMENTO CON ACQUA IN 45°C / OUT 40°C ARIA AMBIENTE 20°C / 50% U.R.	100	4	0,13	3	0,77
	200	13	0,25	5	1,43

	PORTATA ARIA	PERDITE DI CARICO ARIA	PORTATA ACQUA	PERDITE DI CARICO ACQUA	POTENZA TERMICA
	<i>m3/h</i>	<i>Pa</i>	<i>m3/h</i>	<i>kPa</i>	<i>kW</i>
CLIMATIZZAZIONE CON ACQUA IN 7°C / OUT 12°C ARIA AMBIENTE 26°C / 65% U.R.	100	6	0,17	4	0,97
	200	19	0,3	8	1,75

	PORTATA ARIA	PERDITE DI CARICO ARIA	PORTATA ACQUA	PERDITE DI CARICO ACQUA	POTENZA TERMICA
	<i>m3/h</i>	<i>Pa</i>	<i>m3/h</i>	<i>kPa</i>	<i>kW</i>
CLIMATIZZAZIONE CON ACQUA IN 15°C / OUT 20°C ARIA AMBIENTE 26°C / 65% U.R.	100	5	0,05	2	0,29
	200	15	0,09	3	0,5

RESE MODELLO 520

	PORTATA ARIA	PERDITE DI CARICO ARIA	PORTATA ACQUA	PERDITE DI CARICO ACQUA	POTENZA TERMICA
	<i>m3/h</i>	<i>Pa</i>	<i>m3/h</i>	<i>kPa</i>	<i>kW</i>
RISCALDAMENTO CON ACQUA IN 45°C / OUT 40°C ARIA AMBIENTE 20°C / 50% U.R.	350	45	0,45	8	2,57
	500	83	0,61	12	3,49

	PORTATA ARIA	PERDITE DI CARICO ARIA	PORTATA ACQUA	PERDITE DI CARICO ACQUA	POTENZA TERMICA
	<i>m3/h</i>	<i>Pa</i>	<i>m3/h</i>	<i>kPa</i>	<i>kW</i>
CLIMATIZZAZIONE CON ACQUA IN 7°C / OUT 12°C ARIA AMBIENTE 26°C / 65% U.R.	350	69	0,55	12	3,18
	500	126	0,72	19	4,21

	PORTATA ARIA	PERDITE DI CARICO ARIA	PORTATA ACQUA	PERDITE DI CARICO ACQUA	POTENZA TERMICA
	<i>m3/h</i>	<i>Pa</i>	<i>m3/h</i>	<i>kPa</i>	<i>kW</i>
CLIMATIZZAZIONE CON ACQUA IN 15°C / OUT 20°C ARIA AMBIENTE 26°C / 65% U.R.	350	55	0,15	4	0,87
	500	99	0,19	5	1,11

TUBI

I tubi si dividono principalmente per l'utilizzo, sono disponibili:

- Tubi per la distribuzione principale con diametri: 125, 160, 180 e 200 mm
- Tubi per la distribuzione capillare con diametri: 63 e 75 mm

TUBI PER LA DISTRIBUZIONE PRINCIPALE

Questi tubi sono impiegati solitamente per le connessioni verso l'esterno (espulsione aria esausta e aspirazione aria di rinnovo) e verso l'interno dell'abitazione fino a un eventuale plenum di distribuzione.

Sono tubi leggeri e flessibili, costituiti da una doppia tubazione con coibentazione interna per l'isolamento termico e acustico. Sulla doppia tubazione è presente una spirale di acciaio armonico per dare forma e robustezza.

Sono disponibili i seguenti diametri interni con relativo codice:

DIAMETRO INTERNO 125	IT.HD55000023
DIAMETRO INTERNO 160	IT.HD55000024
DIAMETRO INTERNO 180	IT.HD55000026
DIAMETRO INTERNO 200	IT.HD55000025

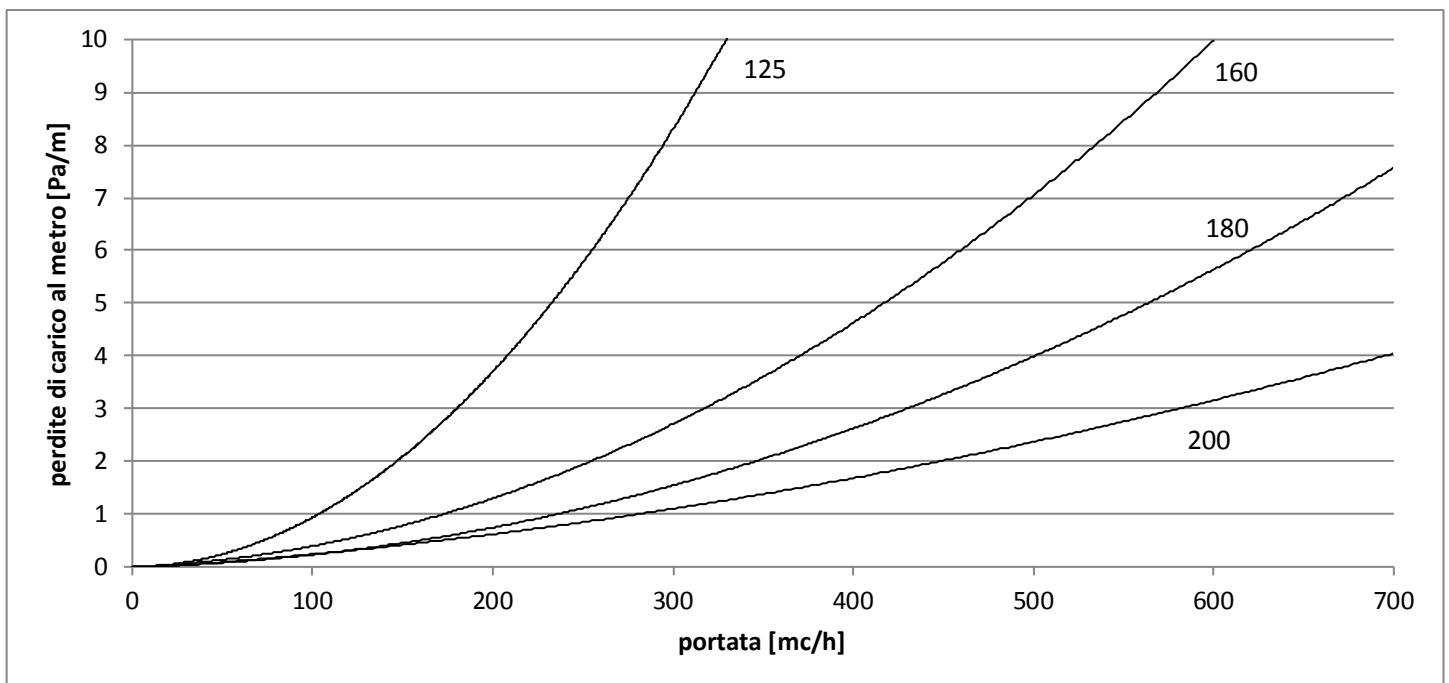
Sono forniti in scatole da 10 metri lineari.



TABELLA DATI TECNICI

COLORE ESTERNO		nero
VELOCITÀ MASSIMA DELL'ARIA	<i>m/s</i>	20
PRESSIONE MASSIMA DI ESERCIZIO	<i>Pa</i>	2000
REAZIONE AL FUOCO		classe 1
TOSSICITÀ E DENSITÀ DEI FUMI (condotto interno)		classe F0
LIMITE TEMPERATURA FUNZIONAMENTO	<i>°C</i>	-20 / +90

GRAFICO PERDITE DI CARICO



TUBI PER LA DISTRIBUZIONE CAPILLARE

Questi tubi sono impiegati solitamente per la distribuzione capillare nelle varie stanze dell'abitazione, dal plenum di distribuzione alle varie griglie.

Sono tubi flessibili a doppia parete, con trattamento antimicrobico e antistatico e con superficie interna liscia per ridurre le perdite di carico.

Sono disponibili i seguenti diametri interni con relativo codice:

DIAMETRO INTERNO 63 MM	IT.HD55000022
DIAMETRO INTERNO 75 MM	IT.HD55000039

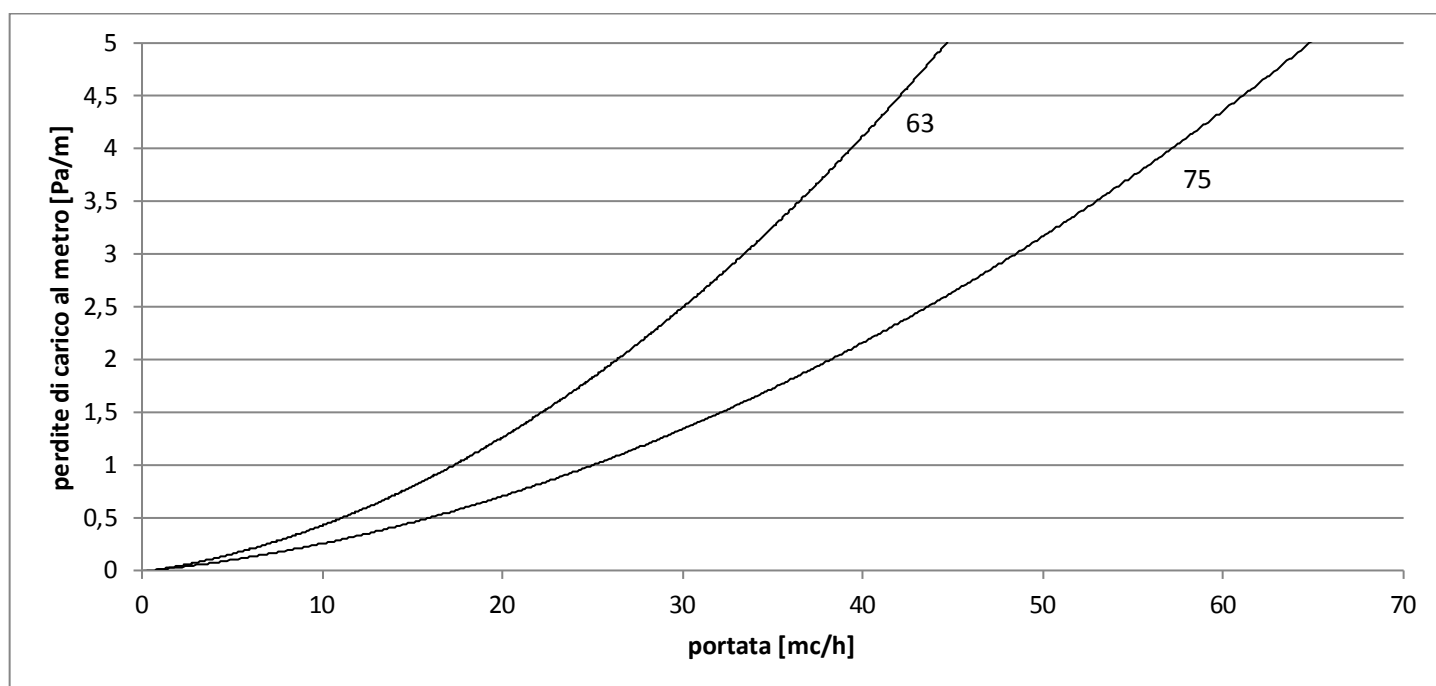


Sono forniti in rotoli da 50 metri lineari.

TABELLA DATI TECNICI

		63	75
COLORE ESTERNO		bianco	
RIGIDITÀ	<i>N</i>	450	
DIAMETRO ESTERNO	<i>mm</i>	75	90
AUTOESTINGUENTE		SI	

GRAFICO PERDITE DI CARICO



Prodotti commercializzati da:

DAIKIN AIR CONDITIONING ITALY S.p.A.

Sede operativa

Via Milano, 6 – 20097 San Donato Milanese MI-Italy

Te. +39 02 51619.1 – Fax +39 02 51619222

www.daikin.it

Numero verde 800 77 00 66